

RÉUNION ORIENTATION

POST-SECONDE

11 février 2020

IL FAUT BIENTÔT RENDRE LES FICHES NAVETTES (jeudi 13 février)

Suis-je fait pour un bac général ou un bac technologique ?

- ▶ La filière générale → matières encore très générales = beaucoup de réflexion, un esprit d'abstraction, de synthèse et d'analyse ; le travail personnel y est très important.
- ▶ La filière technologique (bacs STMG, STI2D, ST2S, STD2A, STL...) → matières plus proches d'un univers professionnel (gestion, informatique...). Projets et études de situations de terrain.
Moins de place aux matières générales.

Il faut aussi prendre en compte le type d'études après le bac :

La filière générale → études longues

(université, classes préparatoires aux grandes écoles, écoles d'ingénieurs ou de commerce en cinq ans ...)

► Perspectives professionnelles:

<http://www.horizons21.fr/>

La voie générale : la première & la terminale

- ▶ Des enseignements communs à tous les élèves de la voie générale sur le cycle terminal :
 - Français (en première seulement) : 4 h
 - Philosophie (en terminale seulement) : 4 h
 - Histoire géographie : 3 h
 - Langue vivante 1 et langue vivante 2 : 4h30 en 1^{ère} / 4h en terminale
 - Enseignement scientifique : 2 h
 - Education physique et sportive : 2 h
 - Enseignement moral et civique : 18h année

Les nouveautés de la réforme:

- ▶ Les élèves de la voie générale choisissent progressivement **d'approfondir** des enseignements de spécialité.
- ▶ A la fin de la seconde, les élèves qui se dirigent vers la voie générale choisissent trois enseignements de spécialité **qu'ils** suivront en première, LES SPECIALITES DOIVENT ETRE LES POINTS FORTS DES ELEVES
- ▶ A la fin de **l'année** de première, ils choisissent, parmi ces trois enseignements, les deux enseignements de spécialité **qu'ils** poursuivront en classe de terminale

Les nouveautés de la réforme:

Spécialités à JDA:

- **Histoire géographie, géopolitique et sciences politiques**
- **Humanités, littérature et philosophie**
- **Langues, littératures et cultures étrangères (Anglais)**
- **Mathématiques**
- **Numérique et sciences informatiques**
- **Physique-chimie* à combiner aux Mathématiques (cf inspecteurs)**
- **Sciences de la Vie et de la Terre**
- **Sciences économiques et sociales**

Les nouveautés de la réforme:

- Des enseignements optionnels :

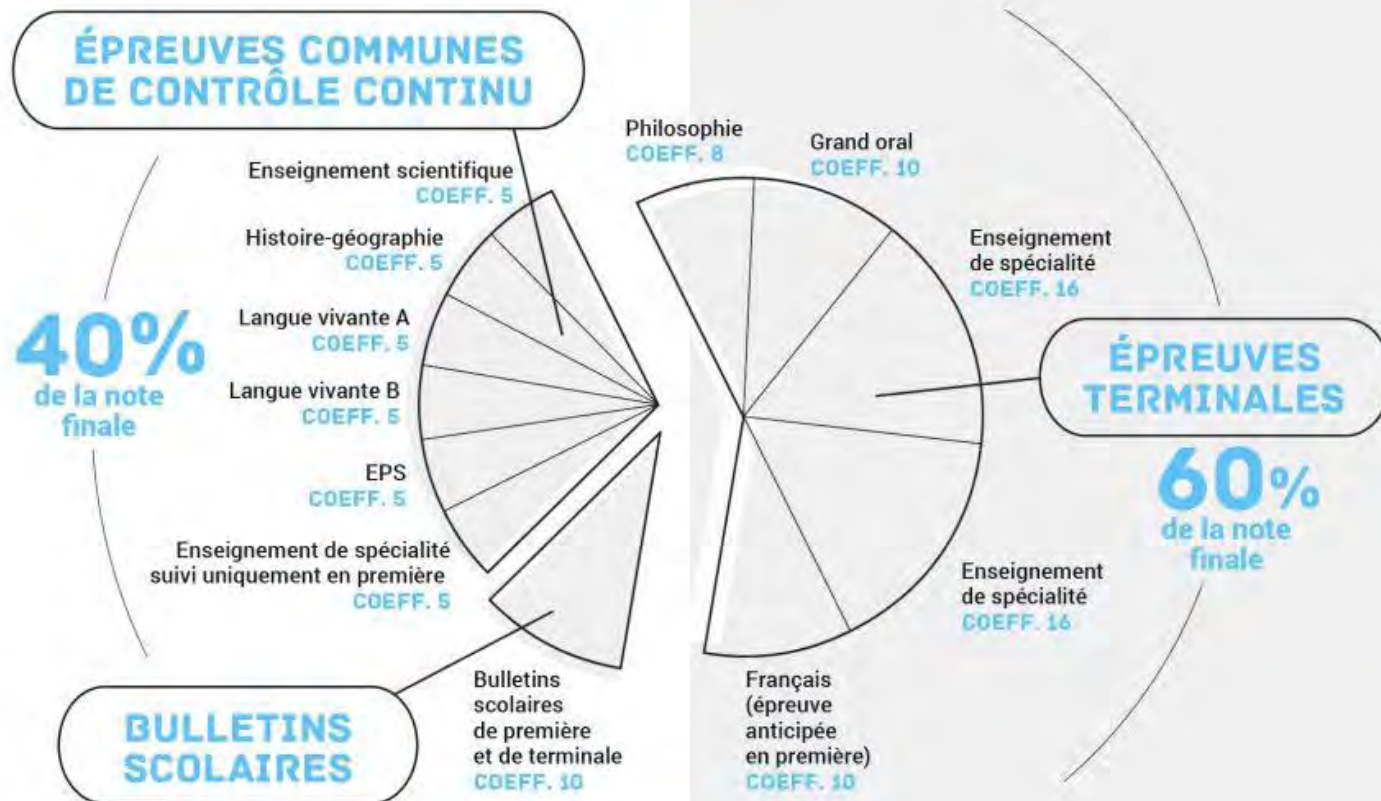
En première et en terminale les élèves de la voie générale pourront, choisir un enseignement optionnel (Latin ou langue vivante 3)

Possibilité de prendre le programme New Horizons (1h en 1^{ère} et terminale) - hors contrat

En terminale, les élèves pourront également ajouter un enseignement optionnel pour enrichir leur parcours :


- « Mathématiques expertes » **s'adresse aux élèves qui ont choisi la spécialité « mathématiques »** en terminale
- « Mathématiques complémentaires » **s'adresse aux élèves qui n'ont pas choisi la spécialité « mathématiques »** en terminale

LES ÉPREUVES DU NOUVEAU BACCALAURÉAT GÉNÉRAL







CALENDRIER DES ÉPREUVES DU CONTRÔLE CONTINU

Première

1 ^{er} trimestre	2 ^e trimestre	3 ^e trimestre
		Histoire-géographie 
	LVA / LVB 	
	Mathématiques* 	
	Enseignement scientifique** 	
	Enseignement de spécialité suivi en 1 ^{re} uniquement 	

Terminale

1 ^{er} trimestre	2 ^e trimestre	3 ^e trimestre
	Histoire-géographie 	
	LVA / LVB écrit et oral  	
	Mathématiques* 	
	Enseignement scientifique** 	
EPS	 Tout au long de l'année	

* Voie technologique - ** Voie générale

CALENDRIER DES ÉPREUVES FINALES

Première

sept.

janv.

juin

Français
écrit et oral



Terminale

sept.

janv.

mars

juin

Spécialités



Philosophie



Épreuve orale terminale



La filière technologique → BTS ou DUT (2 ans), écoles spécialisées (secteur social, paramédical, du commerce et de la communication). Certaines classes préparatoires aux grandes écoles sont réservées aux bacheliers technologiques (STI2D, STL, STAV, STMG)

► Perspectives professionnelles:

STMG=finance et contrôle de gestion / ressources humaines / marketing / communication / banque / assurance / professions immobilières / services numériques / industrie / expertise comptable / enseignement...

STI2D=les technologies industrielles / technicien / ingénieur en électrotechnique, électronique, informatique, mécanique, génie civil, logistique...

ST2S=secrétaire médical(e) / gestionnaire-conseil de l'assurance maladie / aide-soignant(e) / infirmier(e) / pédicure-podologue / psychomotricien / audioprothésiste / technicien en analyses biomédicales / auxiliaire de puériculture / éducateur spécialisé / éducateur de jeunes enfants

STD2A = assistant en conception-création / artisan d'art / designer

STL=technicien supérieur en laboratoire d'analyses / assistant ingénieur de recherche / manipulateur en radiodiagnostic, en radiothérapie / diététicien / industrie et environnement...

IMPORTANT de trouver sa propre voie en fonction de :

- ❑ son fonctionnement
- ❑ **ses résultats scolaires...**

Plusieurs parcours possibles parfois:

Ex: les métiers de l'informatique sont accessibles par la voie technologique, comme la voie générale.

Ex: pour devenir infirmière il n'est pas nécessaire de faire une 1ère générale

En cas de seconde difficile :

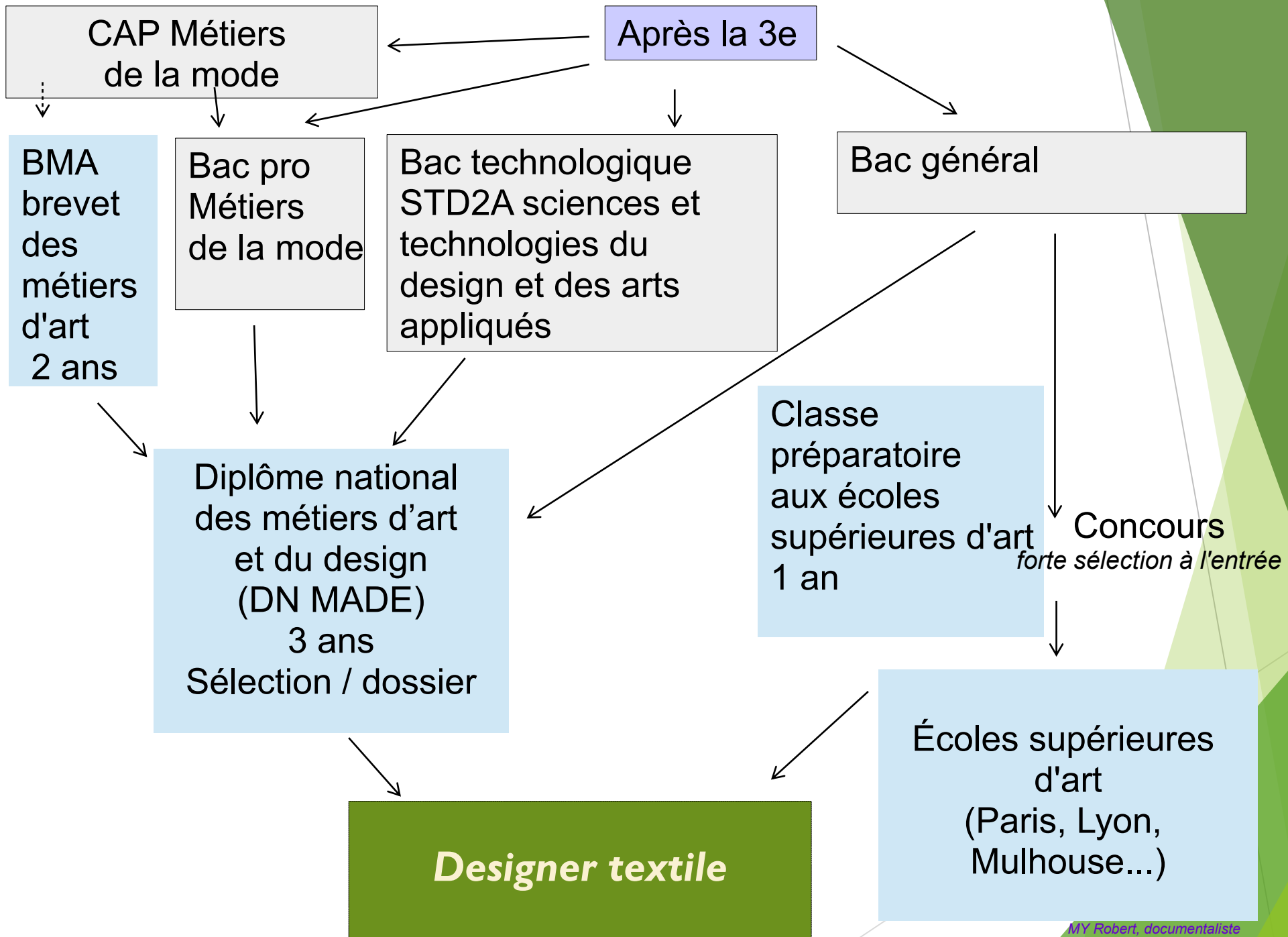
- ▶ → demande d'orientation vers la voie professionnelle. Il faut bien sûr choisir un domaine qui plaît (possibilité de confirmer par un stage de découverte)
- ▶ Avantage: concret (6 mois de stage sur 3 ans), remote, possibilité de travailler ou de poursuivre ses études ensuite
- ▶ → demande de redoublement (risque: fonctionne qu'une fois sur deux)

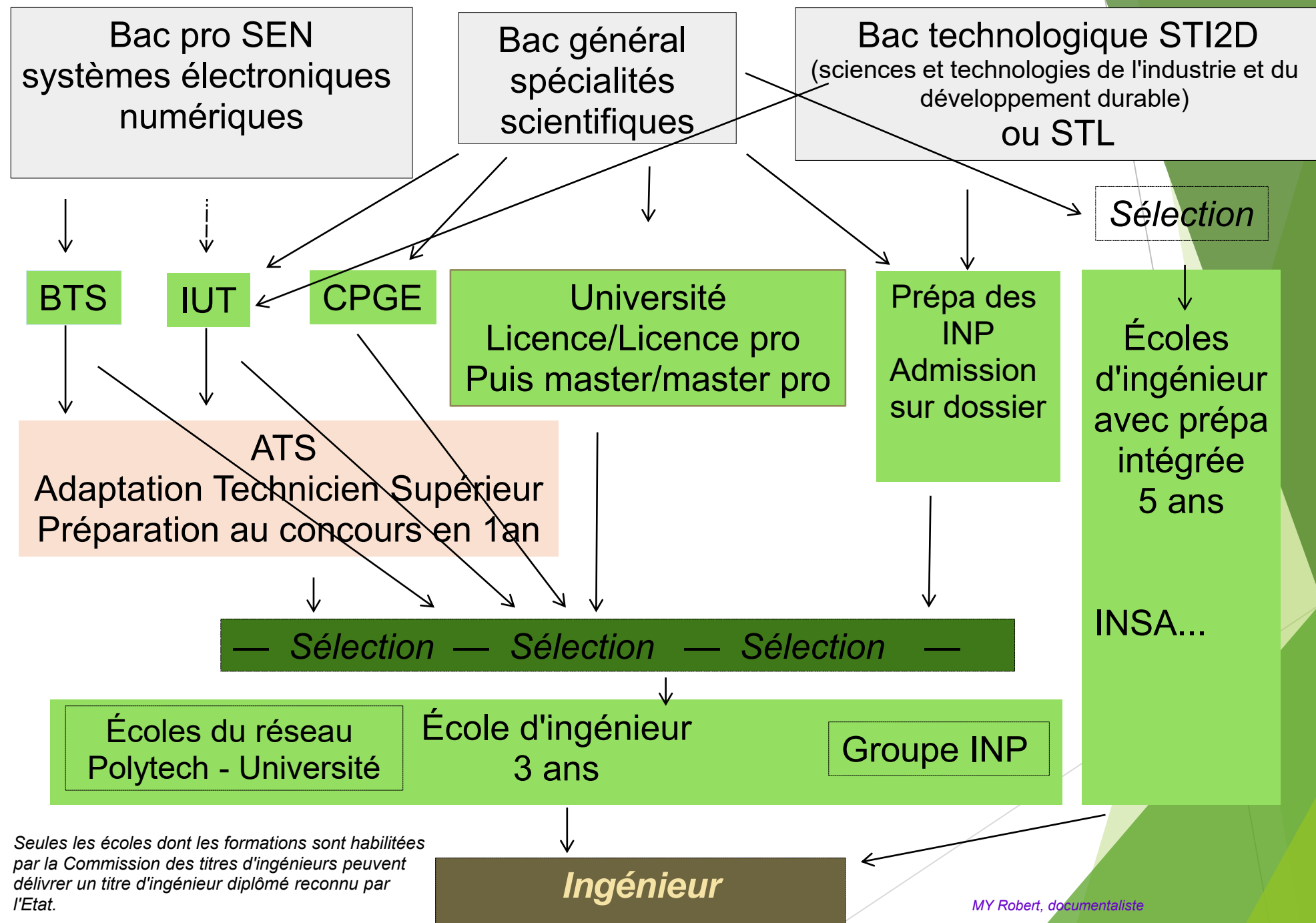
Présentation

1. **Diversité des parcours** : Comment adapter son parcours d'études pour réaliser ses choix
2. **Ressources pour se documenter** : Au CDI, en ligne et à l'extérieur

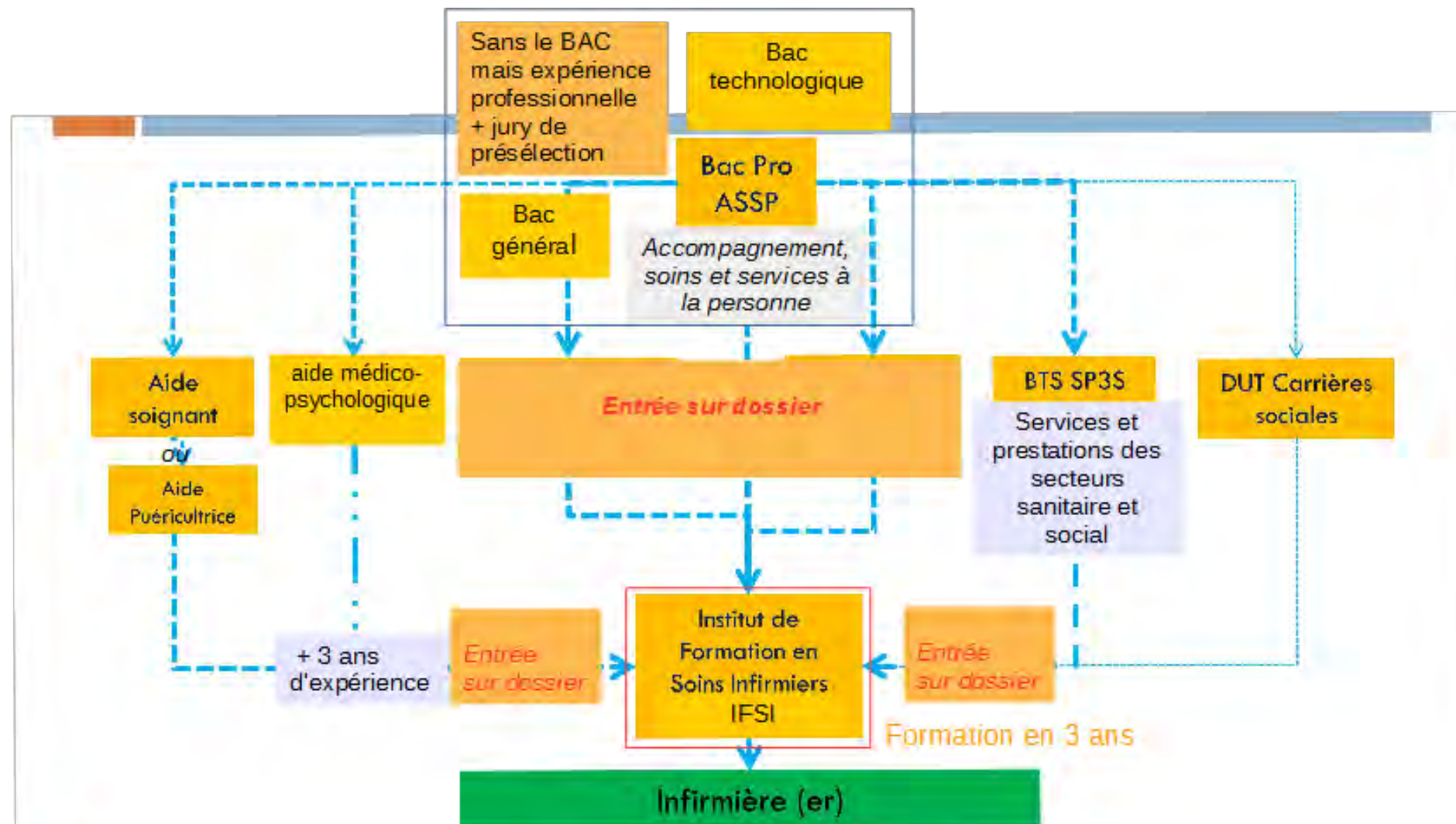
1.

Diversité des parcours





Seules les écoles dont les formations sont habilitées par la Commission des titres d'ingénieurs peuvent délivrer un titre d'ingénieur diplômé reconnu par l'Etat.



Pierre Montfraix CEPEC, Craponne, 2016

2. Ressources

- ✓ **Au CDI**
- ✓ **En ligne**
- ✓ **A l'extérieur**

Le rôle du professeur documentaliste pour l'orientation, est de mettre à disposition des élèves, des professeurs et des familles, des ressources documentaires utiles pour l'élaboration du projet **d'orientation des lycéens, et de former les lycéens à la recherche et à l'exploitation de ces informations.**

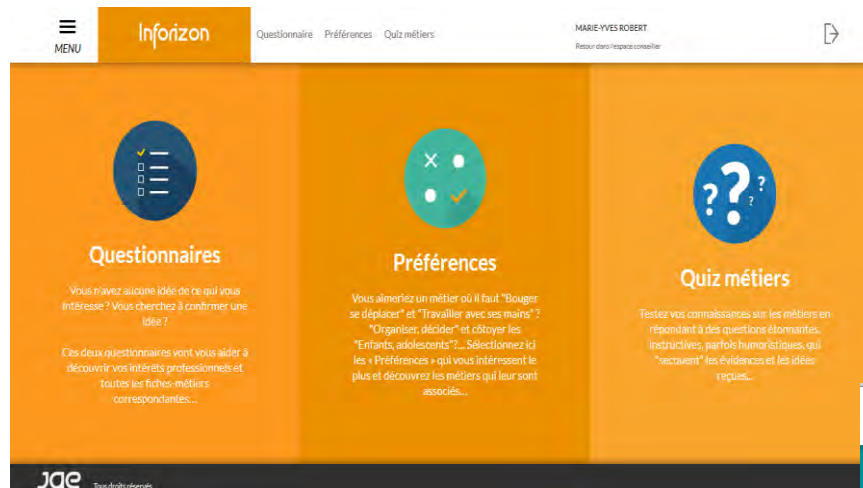
INFORIZON

En ligne sur la plateforme PARCOUREO

Lien sur Ecole Directe,
Espace orientation



En classe
au mois de
janvier



Avec un code

Base de 1200 métiers

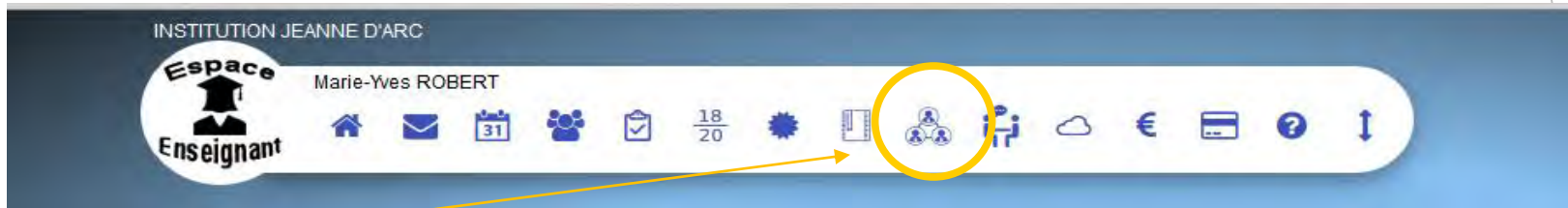
Découvrir ses intérêts personnels et professionnels

Découvrir les métiers associés à ses préférences



Sur École directe Espace Orientation

Nouveau



Espaces de travail [Espace Orientation, CDI lycée]

Accueil :
Nouveautés
au CDI, liens
internet, JPO

Accueil Agenda Cloud

Cloud : Documents à
télécharger

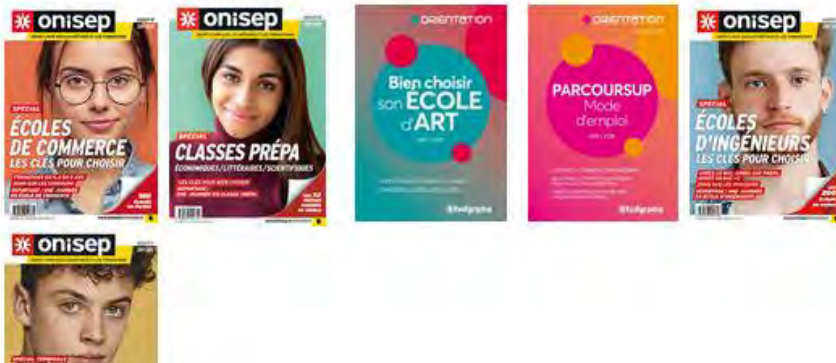


Documents et sites internet pour l'orientation au

lycée et dans le supérieur.

Informations

Ces nouveautés peuvent être empruntées au CDI



Calendrier pour l'orientation de l'APEL JdA
https://docs.google.com/spreadsheets/d/1r0nglbnbyRZH2gP6qJh5zRsQEOkeQSF8_Z6nJA0dKE/edit#gid=2104402292

Journées portes ouvertes post-bac, académie de Lyon, ONISEP
<http://www.onisep.fr/Pres-de-chez-vous/Auvergne-Rhone-Alpes/Lyon/Agenda-de-l-orientation/Portes-ouvertes/Journees-portes-ouvertes-et-journees-de-l-enseignement-superieur-de-l-academie-de-Lyon>

Journées portes ouvertes post-bac, académie de Grenoble, ONISEP
<http://www.onisep.fr/Pres-de-chez-vous/Auvergne-Rhone-Alpes/Grenoble/Agenda-de-l-orientation/Journees-portes-ouvertes-de-l-enseignement-superieur>

Sites pour l'orientation
<http://www.terminales2019-2020.fr/> Aide à l'orientation Post-bac
<http://www.horizons2021.fr/> Aide pour le choix des enseignements de spécialités en 1e
<https://www.parcoursup.fr/>
<http://www.secondes-premieres2019-2020.fr/>

Kiosque ONISEP au CDI



Systeme de classement de tous les documents relatifs à l'orientation.
Documents à consulter sur place au CDI
ou à emprunter

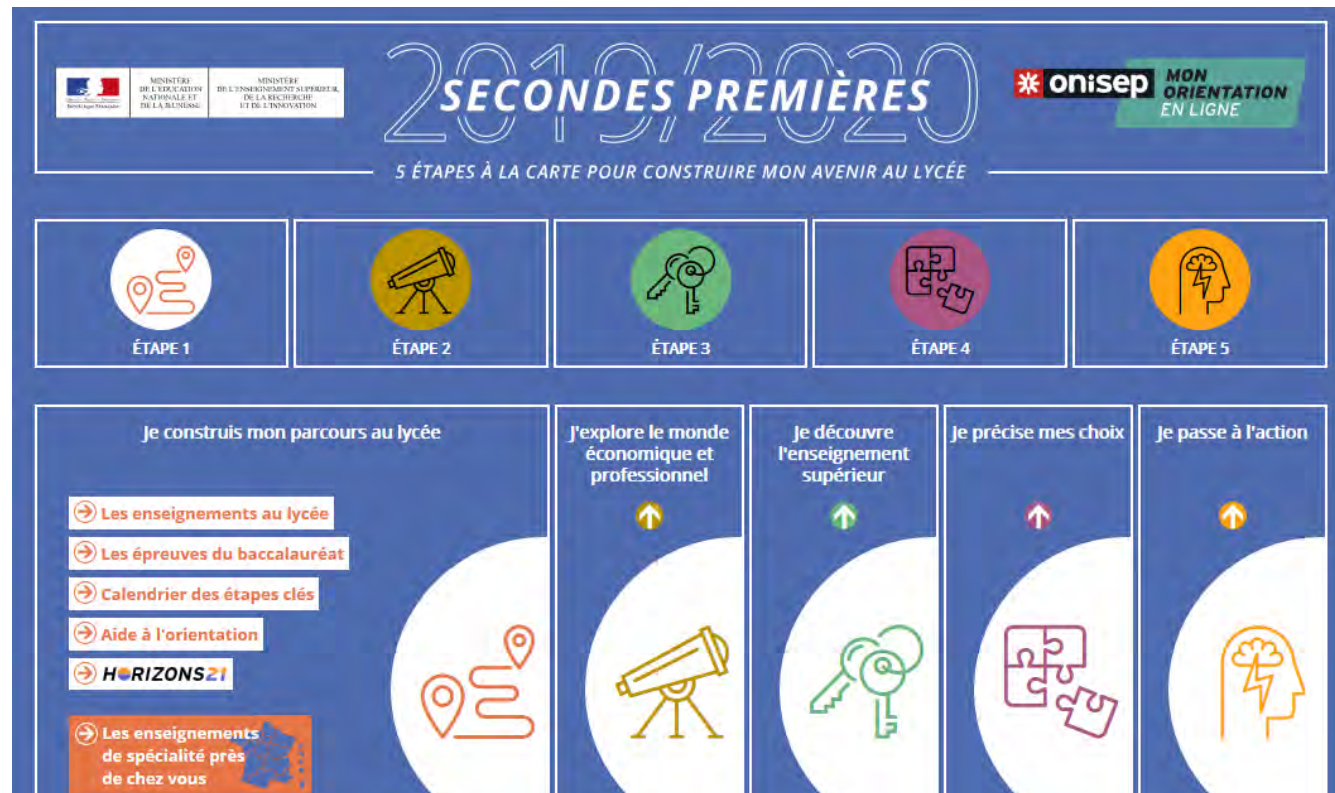
- Études
- Secteurs professionnels
- Universités

Contenu du kiosque depuis le portail documentaire des CDI :
https://jdagex.centredoc.fr/index.php?lvl=section_see&location=4



Outil d'aide à la construction du projet d'orientation en 5 étapes :

-la réforme du bac -découverte des métiers et du monde professionnel -formations de l'enseignement supérieur -préciser ses choix -comment réaliser son projet



<http://www.horizons2021.fr/>



Aide pour le choix des spécialités, de la 2de à la 1e

HORIZONS21

CONSTRUISEZ VOS CHOIX DE SPÉCIALITÉS AU LYCÉE

Simulez vos combinaisons de spécialités et découvrez les perspectives de formations et de métiers qui s'offrent à vous.

Vous êtes actuellement en classe de...

Seconde générale et technologique

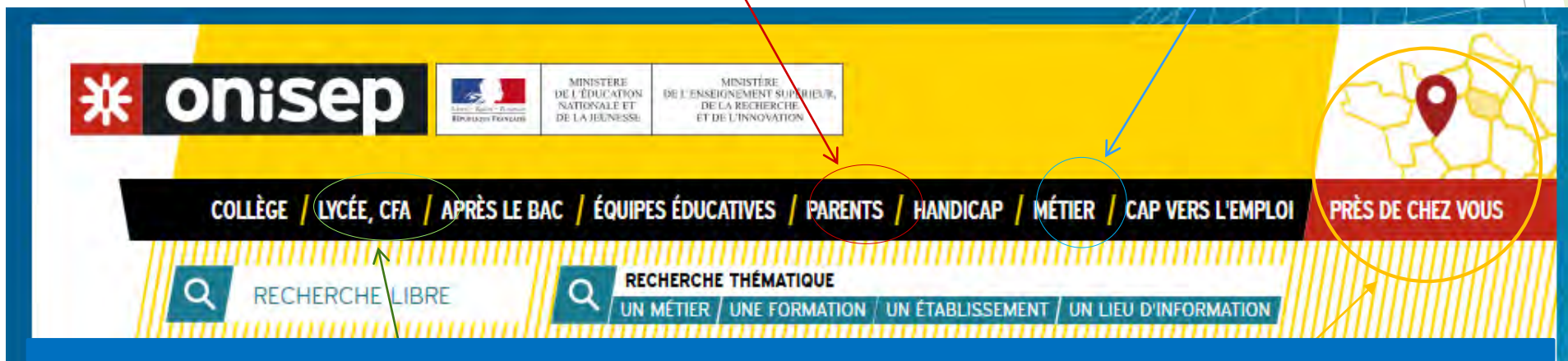
Première générale **Première technologique**

Site ONISEP <http://www.onisep.fr/>



Espace parents
Par exemple : mon enfant
est en 2de (questions-
réponses)

Découverte des métiers
par secteurs et par
préférences



Au lycée
Lycée général et technologique, voie
professionnelle, Entrer dans le
supérieur, Vers le bac 2021

Publications et événements
ONISEP Lyon et toutes les
autres académies

Ressources extérieures



CIO Centre d'information et d'Orientation – Bellegarde

12 rue Joliot Curie - Tél : 04 50 56 06 13

du lundi au vendredi de 9h à 12h30 et de 13h30 à 17h

Prendre rendez-vous pour rencontrer un Conseiller d'orientation psychologue

La Cité des métiers

<http://www.citedesmetiers.ch/geneve>

Cité des métiers du Grand Genève
Rue Prévost-Martin 6 - Genève
Tel. +41 22 388 44 00

Centre associé des Métiers de Meyrin
Rue de la Prulay 2bis (Centre Gilbert)
Tel. +41 22 388 47 01

*Informations sur l'orientation, les métiers et les formations,
aide pour la recherche d'un stage, le financement d'études et
l'apprentissage...*

*Des ateliers et des séances d'information sont régulièrement
organisés. Les rendez-vous avec les psychologues conseillers
sont limités aux contribuables du canton de Genève*

CII Centre d'Information Internationale

Renseignements sur les études et la mobilité internationale :

- Les études en Europe et hors Europe
- Les possibilités de stages et de jobs à l'étranger
- Les différentes formes de mobilité comme le volontariat, les chantiers,
- les séjours linguistiques...

Adresse : 100 rue Hénon - 69004 Lyon

Téléphone : 04 78 28 37 09

Site : <https://www2.ac-lyon.fr/orientation/cii/>

Accueil libre, entretiens et conseils sur rendez-vous et réponse aux
demandes d'information par mail.

